

# Torri Alte 5

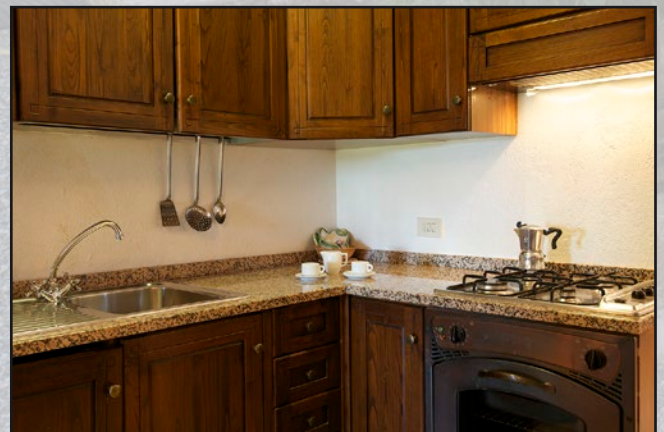
## Torri Alte e Torri Uliveto

Avamposto di difesa del Castello era l'edificio ad esso antistante: nei secoli successivi divenne il granaio ora trasformato in confortevoli appartamenti. La vicinanza alla bella chiesa seicentesca di San Giovanni ed al Castello creano un'atmosfera "medievale" particolarmente suggestiva.

La piscina dista 100 metri. Gli appartamenti denominati Torri Alte si affacciano sul muro di cinta del giardino del Castello. Gli appartamenti denominati Torri Uliveto, situati nella parte antistante dell'edificio, si affacciano sul prato disseminato di olivi centenari.

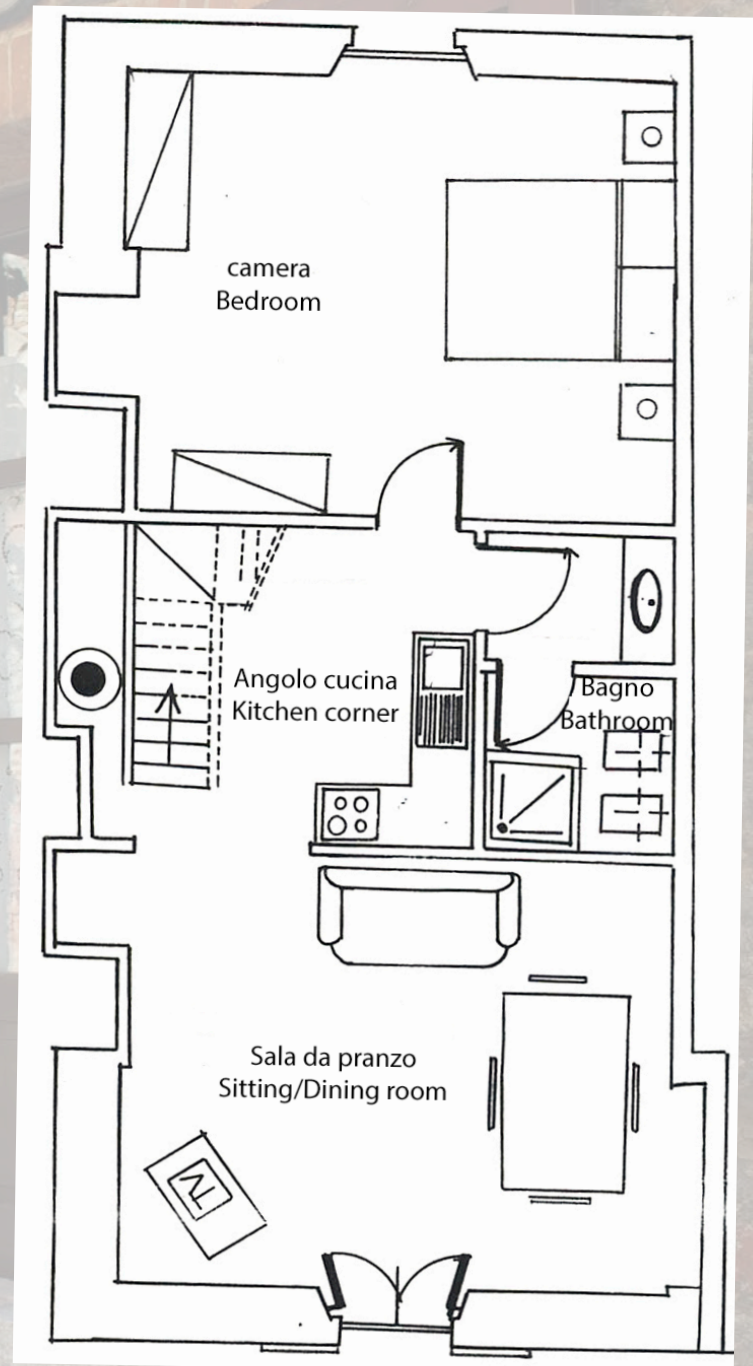
## Torri alte and Torri Uliveto

Just opposite the Castle there is this ancient building which was used in the past as the granary and now converted in eight very comfortable apartments. The swimming pool is 100 meters away. The 4 apartments Torri Alte just face the walls which surround the Castle and its garden and the 16th Century Church dedicated to Saint John. Here you can breathe the medieval atmosphere and in the evening you can enjoy the breeze coming from the north and forget the worries of life.



# Torri Alte 5

Appartamento Torri Alte 5  
Camera doppia matrimoniale  
Bagno con doccia  
Sala da pranzo  
Angolo cottura  
Soppalco



Apartament Torri Alte 5  
Double Bedroom  
Bathroom with shower  
Dining room  
Kitchen corner